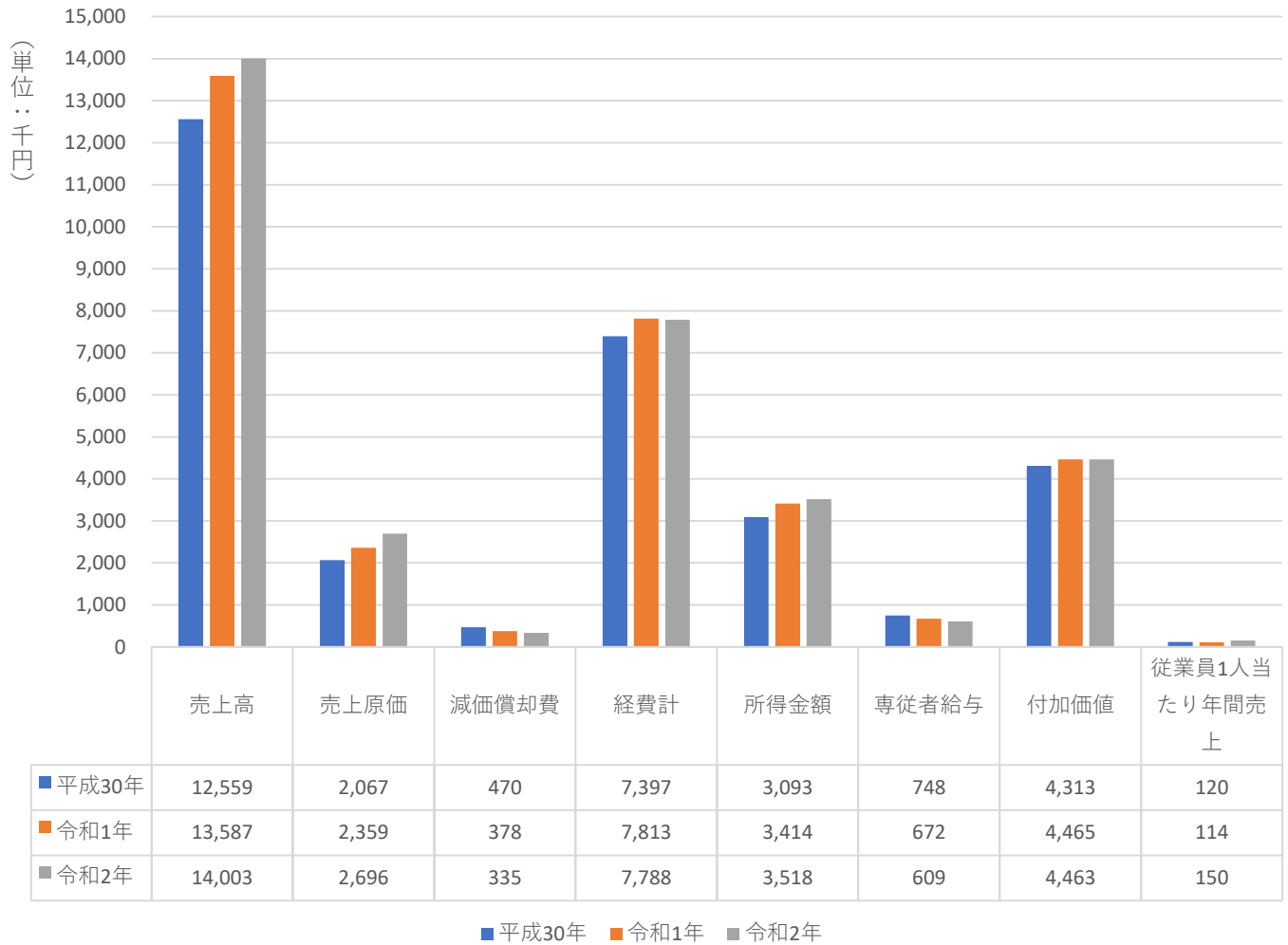


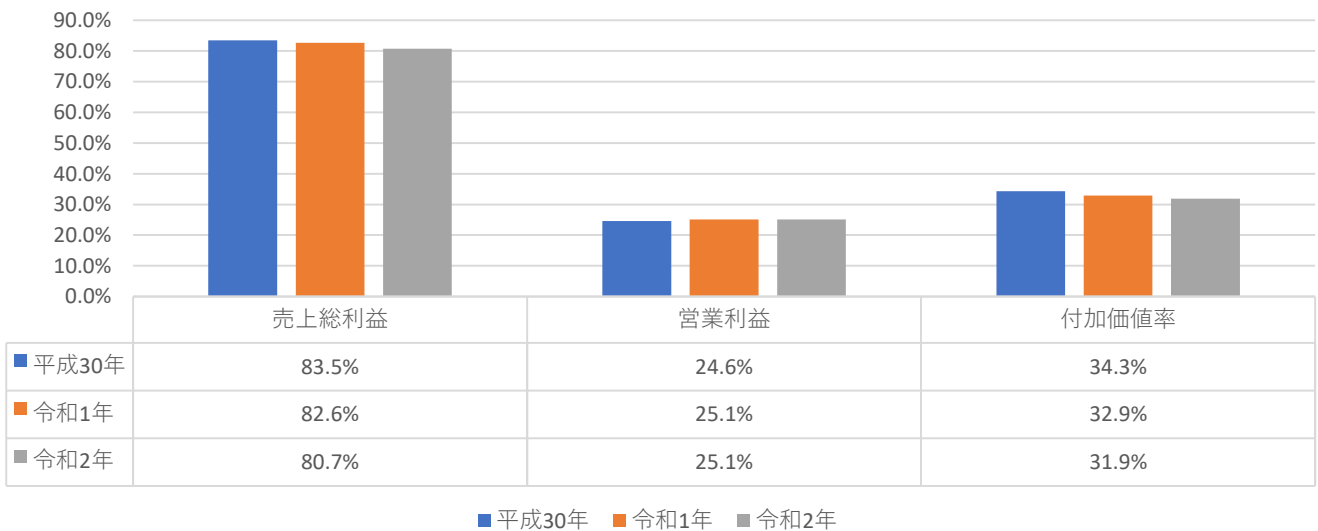
### H30年～R2年推移 建設業



付加価値 = 所得金額 + 減価償却費 + 専従者給与

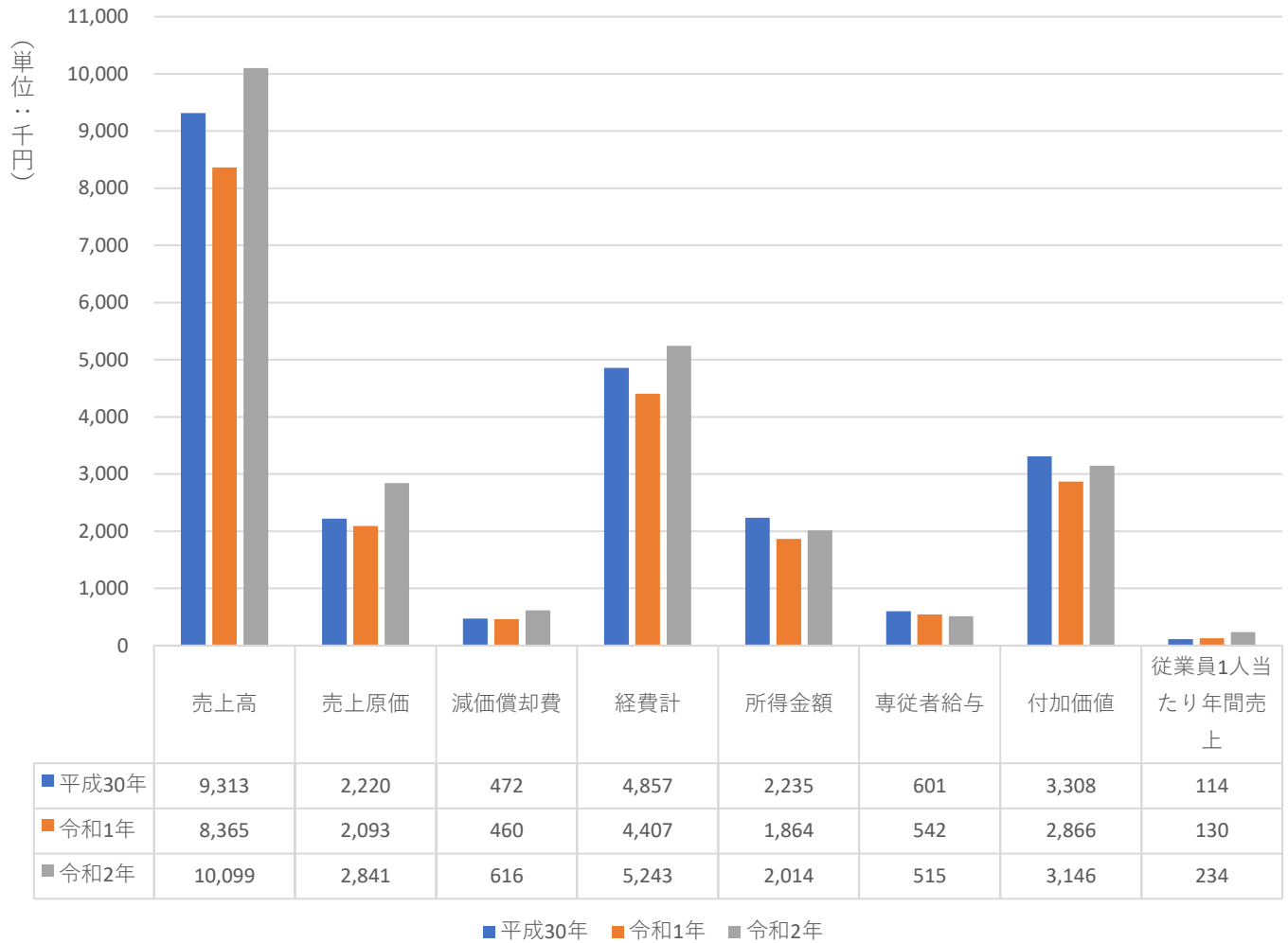
従業員1人当たり年間売上（事業主含む） = 売上高 / 従業員数 + 1（事業主）

### H30年～R2年推移 建設業



付加価値率 = 付加価値 / 売上高

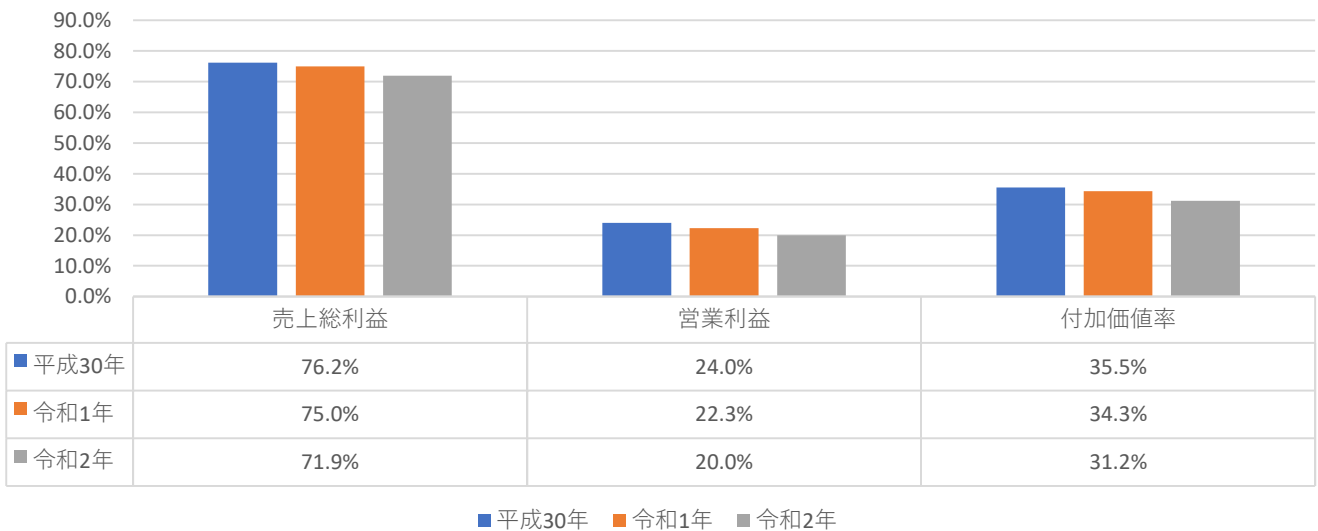
### H30年～R2年推移 製造業



付加価値 = 所得金額 + 減価償却費 + 専従者給与

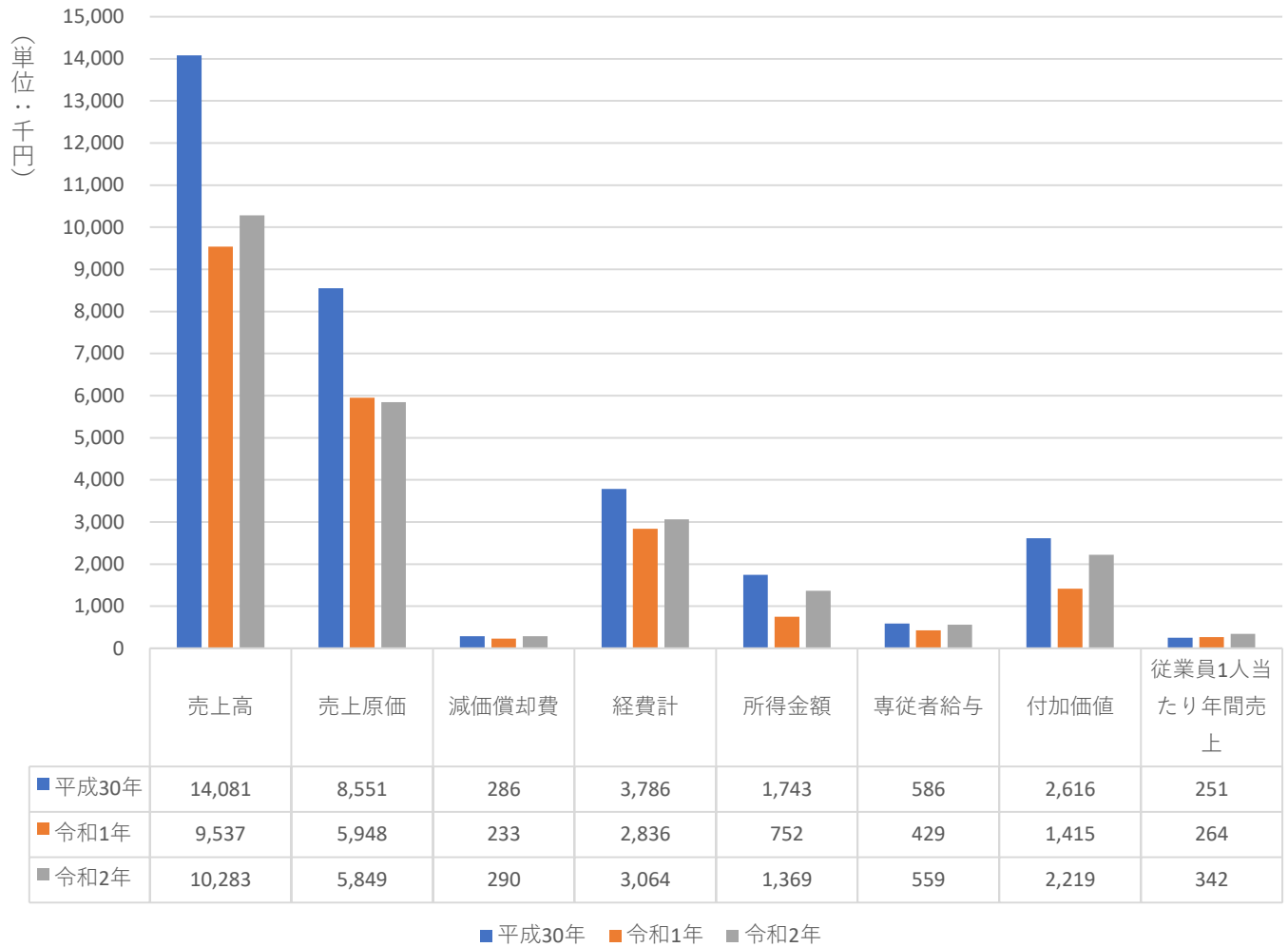
従業員1人当たり年間売上（事業主含む）= 売上高 / 従業員数 + 1（事業主）

### H30年～R2年推移 製造業



付加価値率 = 付加価値 / 売上高

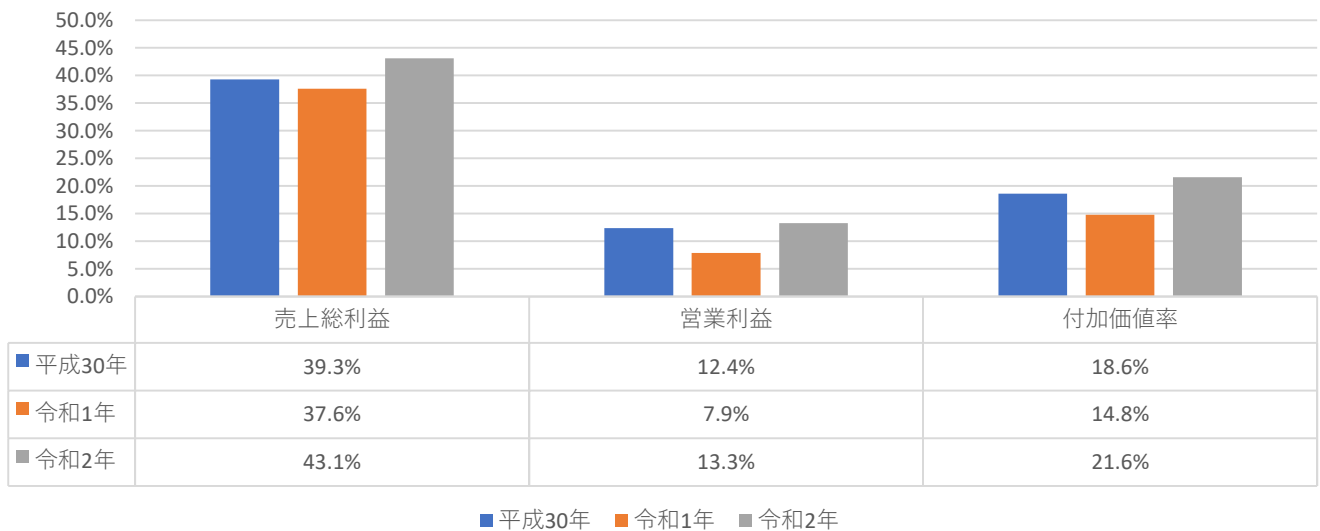
### H30年～R2年推移 卸・小売業



付加価値 = 所得金額 + 減価償却費 + 専従者給与

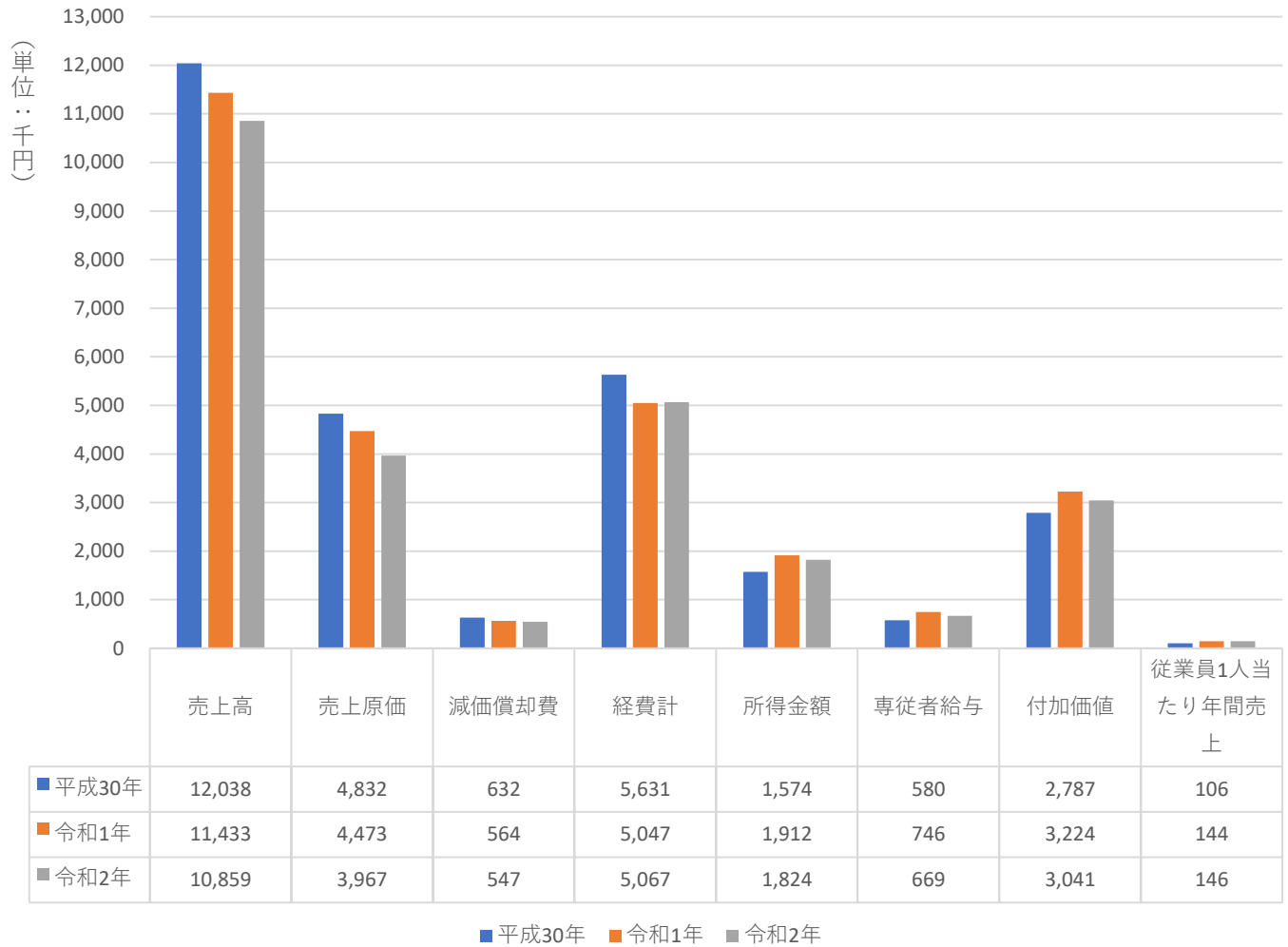
従業員1人当たり年間売上（事業主含む）= 売上高 / 従業員数 + 1（事業主）

### H30年～R2年推移 卸・小売業



付加価値率 = 付加価値 / 売上高

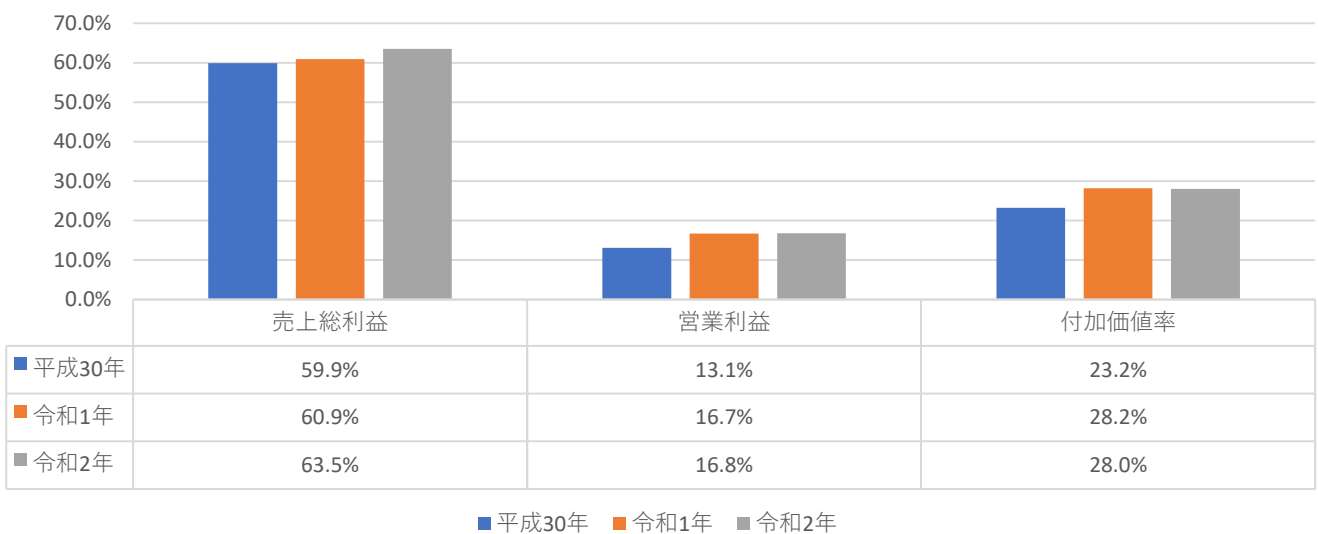
### H30年～R2年推移 飲食・宿泊業



付加価値 = 所得金額 + 減価償却費 + 専従者給与

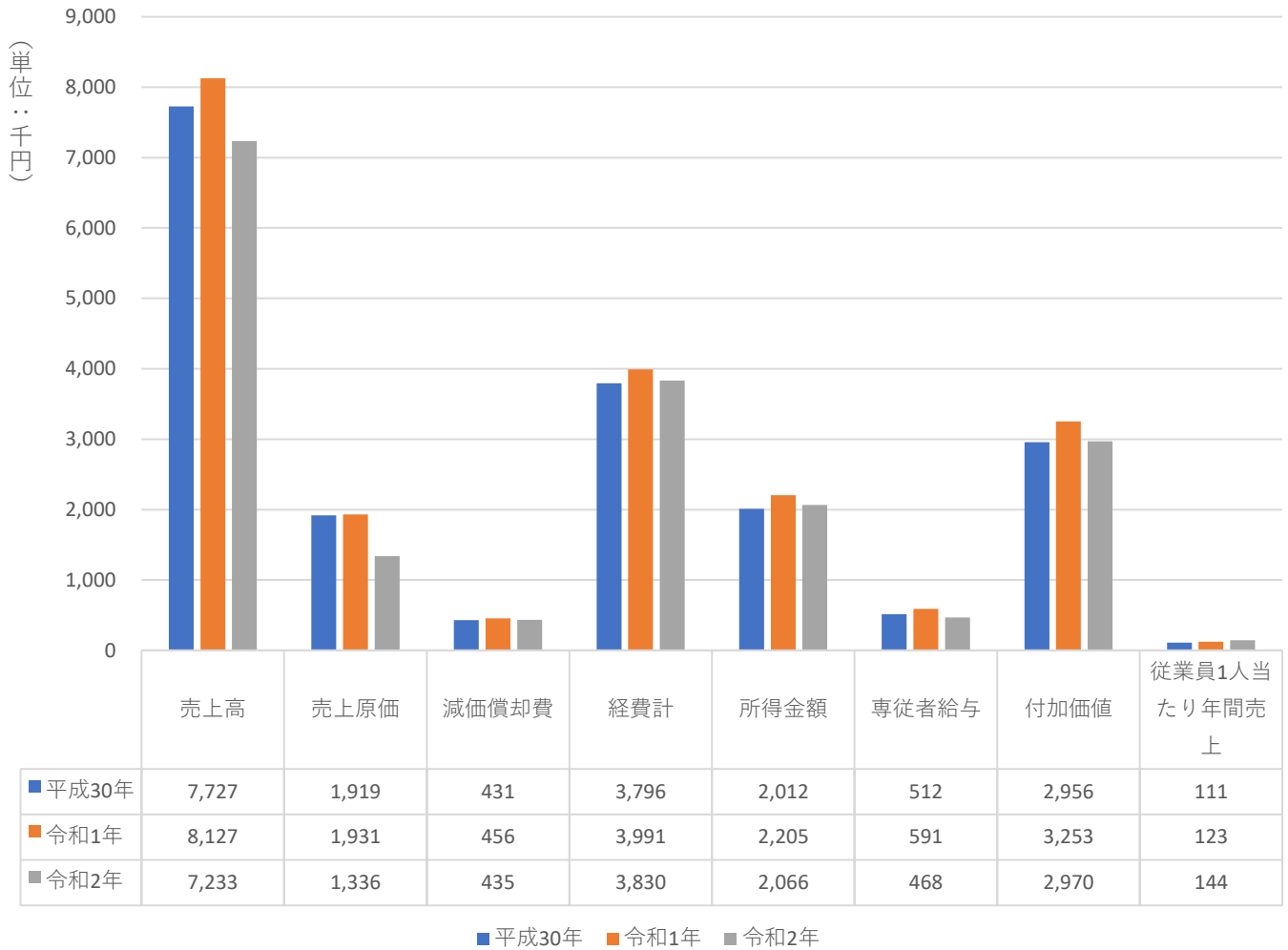
従業員1人当たり年間売上（事業主含む） = 売上高 / 従業員数 + 1（事業主）

### H30年～R2年推移 飲食・宿泊業



付加価値率 = 付加価値 / 売上高

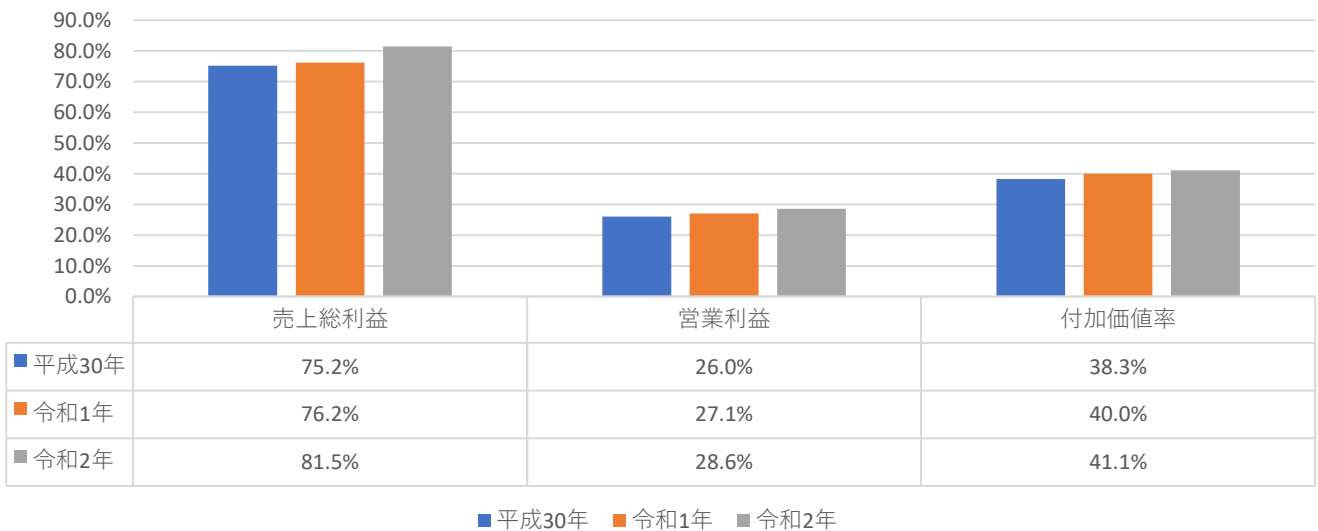
### H30年～R2年推移 サービス業



付加価値 = 所得金額 + 減価償却費 + 専従者給与

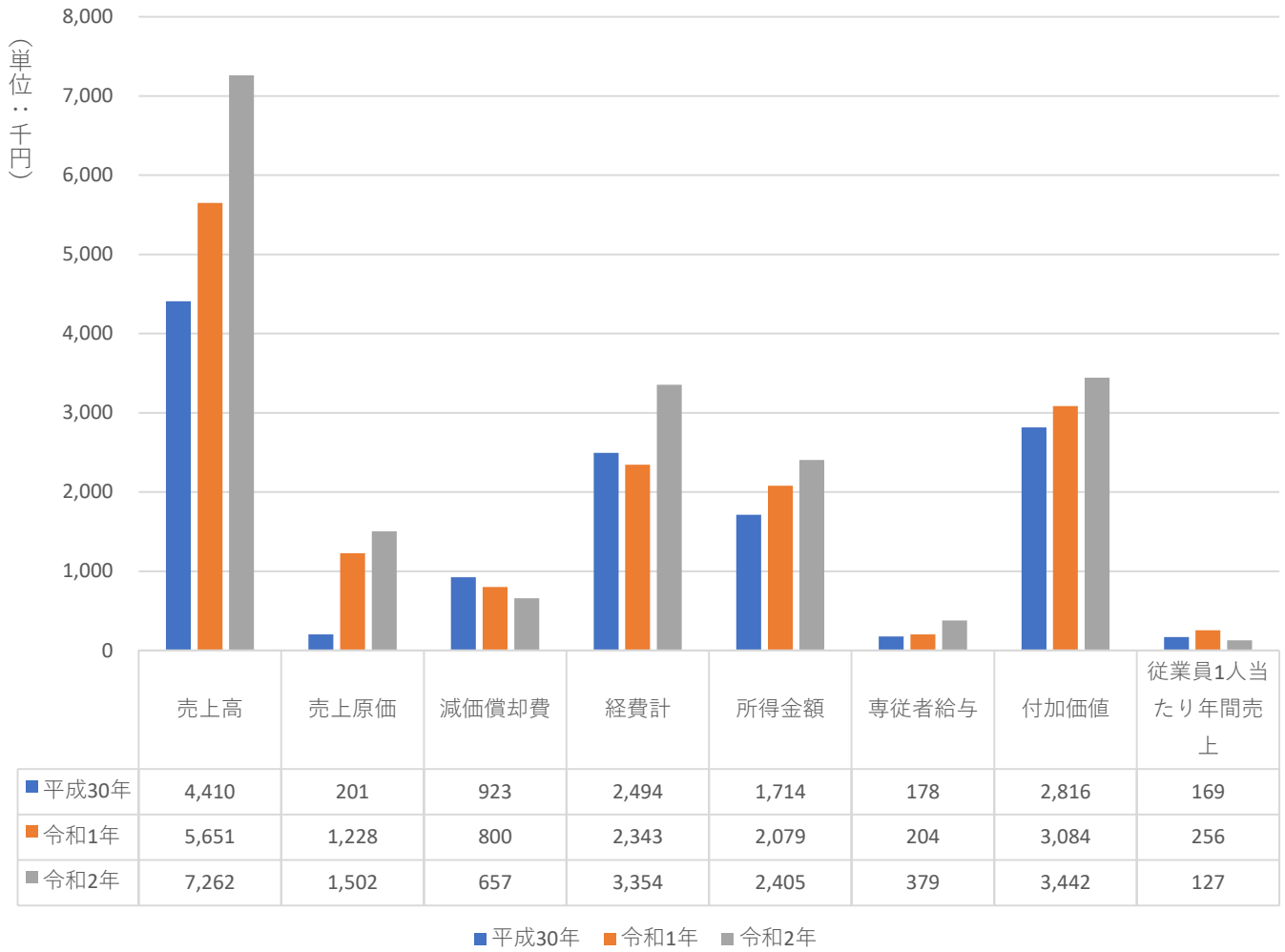
従業員1人当たり年間売上（事業主含む）= 売上高 / 従業員数 + 1（事業主）

### H30年～R2年推移 サービス業



付加価値率 = 付加価値 / 売上高

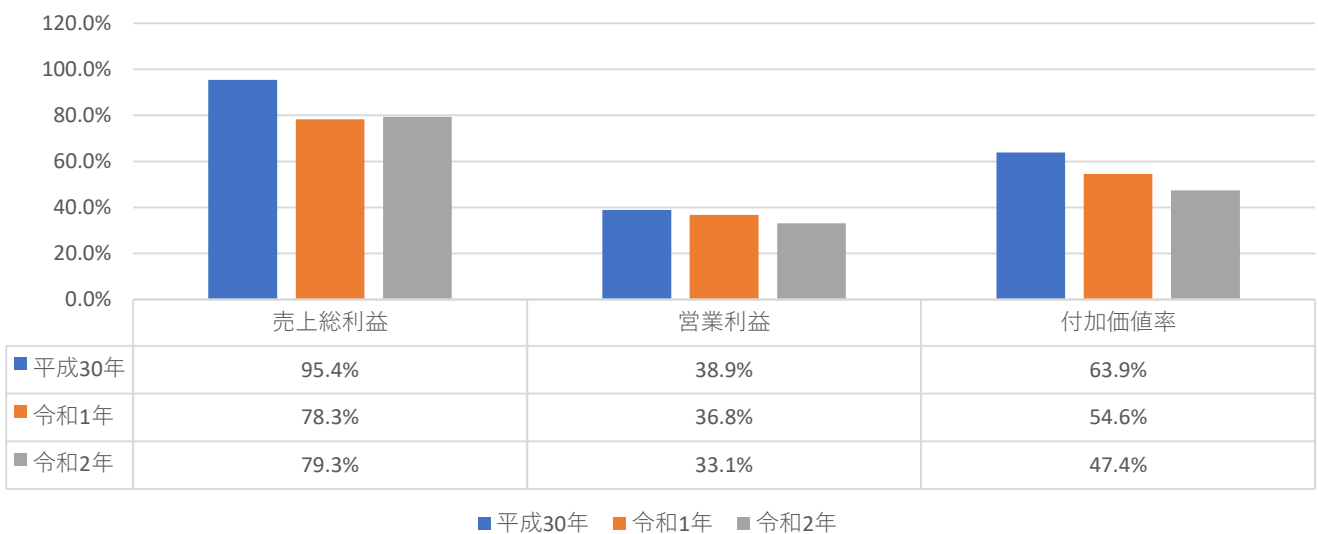
### H30～R2年推移 その他



付加価値 = 所得金額 + 減価償却費 + 専従者給与

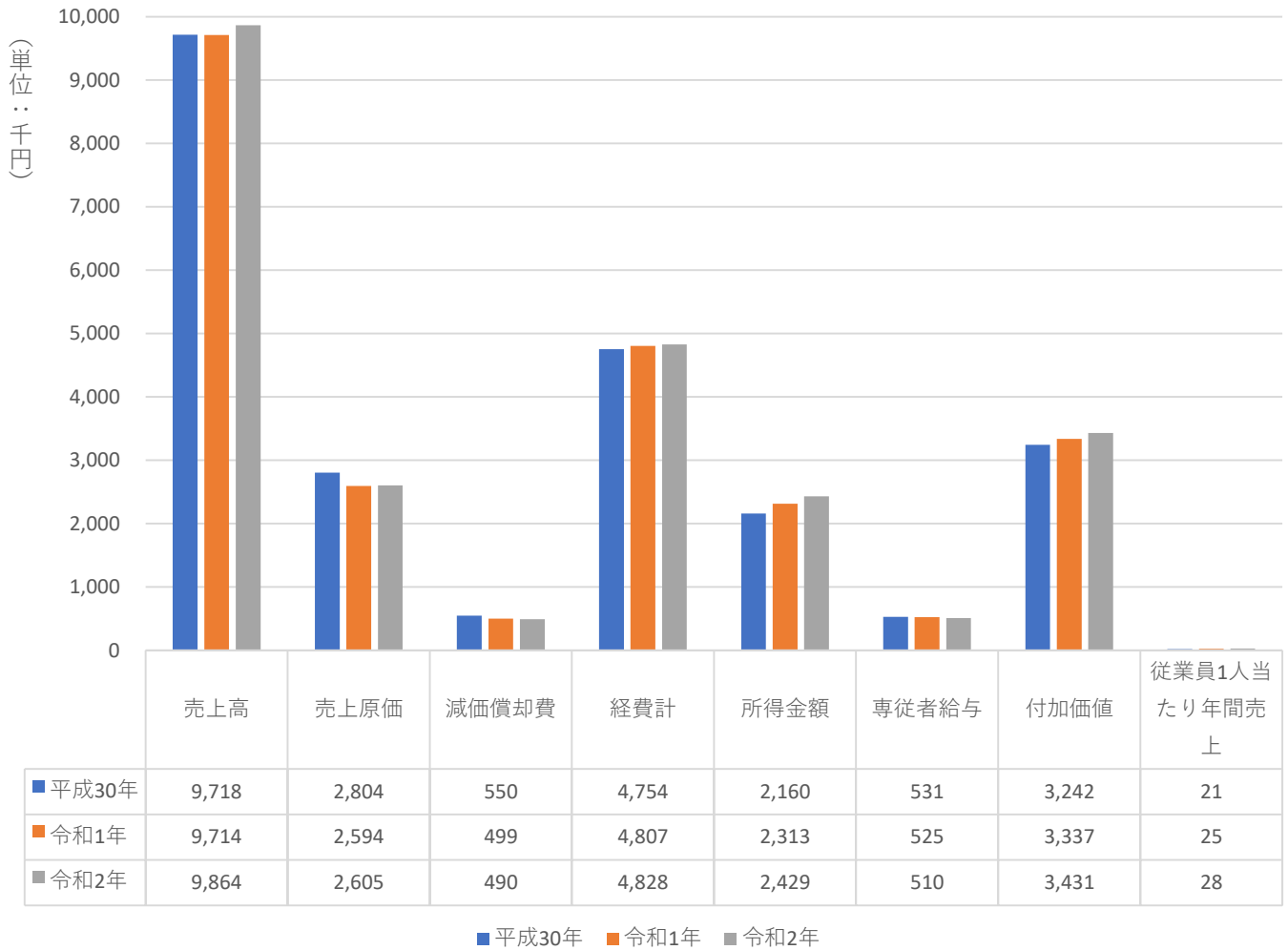
従業員1人当たり年間売上（事業主含む）= 売上高 / 従業員数 + 1（事業主）

### H30年～R2年推移 その他



付加価値率 = 付加価値 / 売上高

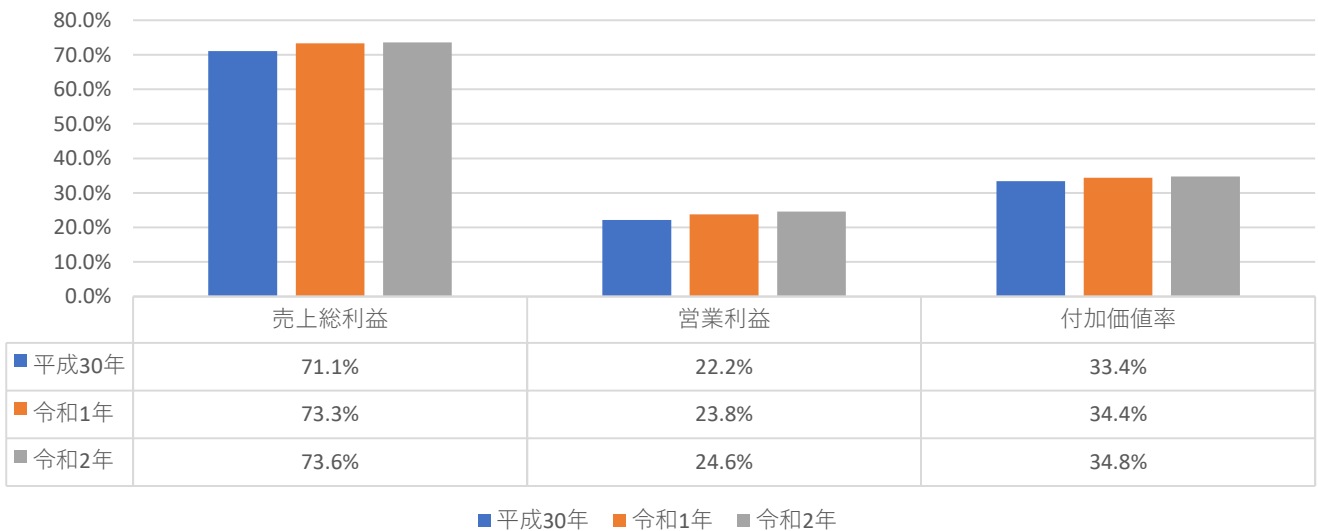
### H30年～R2年推移 合計



付加価値 = 所得金額 + 減価償却費 + 専従者給与

従業員1人当たり年間売上（事業主含む）= 売上高 / 従業員数 + 1（事業主）

### H30年～R2年推移 合計



付加価値率 = 付加価値 / 売上高